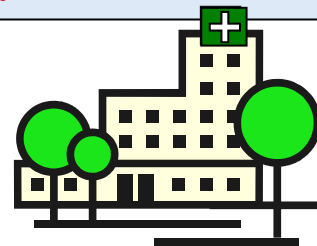


「しばくさ友の会」へご入会ください

だれもが健康で、いきいき暮らせる
まちづくりをめざして
仲間の輪を広げましょう！



芝診療所所長 藤井 正實



芝診療所は安心して暮らせる街づくりに医療・介護・保健予防の分野を支えるべく職員一同日々努力しています。健診への取り組みは安心して医療にかかり、生活していく大事な条件と考えています。

「しばくさ友の会」は、このような活動を支える大事なパートナーです。友の会に入会して一緒に街づくりを考えていきましょう。

南葛勤医協全体での友の会は、患者様を中心に 360 人の会員さんを擁している団体です。活動の内容は・・・

－健康づくり－ 友の会活動の大きな柱です。診療所と協力して、友の会健診、健康相談会、青空健康チェック、保健学校などを開催し、予防を重視した取り組みを行っています。

－平和・社会保障・生活相談－ 憲法と平和を守り、戦争も核兵器も原発もない世界の実現のために活動しています。患者の立場に立った医療・介護、社会保障の充実をめざして活動しています。また、友の会には弁護士会員がいて生活相談にもものっています。

－地域づくり・仲間づくり－ だれもが健康で、いきいき暮らせる社会をめざし、仲間増やしの活動を進めていきます。会員さん同士が協力し助け合いながら地域の取り組みを進めていきます。親睦を深める年間行事やサークル活動もいろいろ行っています。

－要求に応える医療をめざして－ 定期的に診療所との話し合いをもっています。診療所に設置してある投書からの意見や患者様との会話、地域で出された声などをもとに、患者様がかかりやすい、地域に根ざした診療所・健診センターを目標に改善に努めています。

～さあ、一緒にはじめましょう。私たちの健康づくり～

○ 年会費 1,200 円

入会初年度会費＝年会費÷12×(入会月から3月年度末まで月数)

しばくさ友の会 入会申込書

フリガナ	
お名前	
生年月日	S・H 年 月 日
ご住所	〒
	tel ()

領収書

年 月 日

お名前

様

しばくさ友の会年会費 円

を確かに受け取りました

受領者氏名